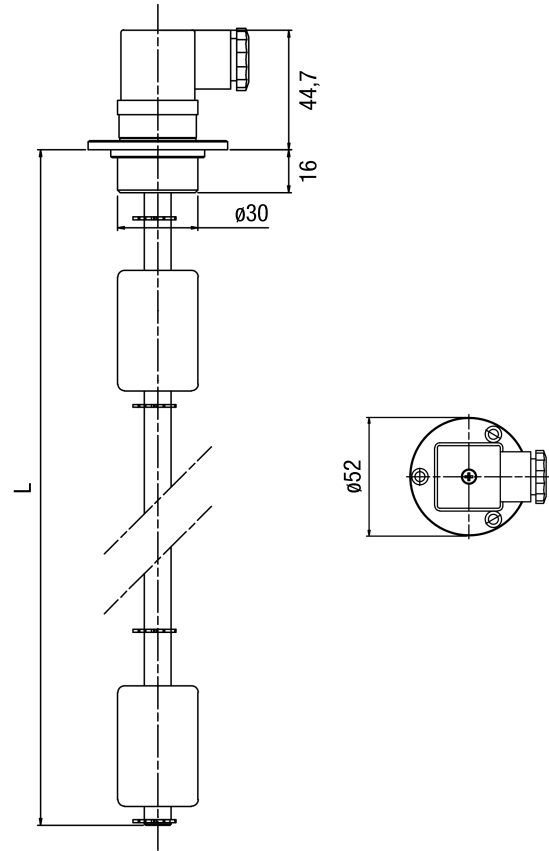


LSF - LIVELLOSTATO ELETTRICOMAGNETICO CON ATTACCO A FLANGIA



Livellostato indicato per applicazioni oleodinamiche, impianti di lubrificazione, veicoli industriali, stoccaggio fluidi e macchine idropultrici. Un'ampolla reed alloggiata nell'asta viene sollecitata da un campo magnetico generato da un magnete contenuto nel galleggiante che, scivolando lungo l'asta seguendo il livello del liquido, fa commutare il contatto elettrico. Articolo certificato RINA.

- **Flangia:** alluminio anodizzato.
- **Tubo:** Ottone con molla e anelli di arresto in bronzo.
- **Galleggiante:** resina espansa NBR.
- **Pressione massima d'esercizio:** 10 bar.
- **Temperatura massima d'esercizio consigliata:** 80°C.
- **Lunghezza asta:** personalizzabile da 100 mm a 1500 mm.

Versioni disponibili

- Uno o due galleggianti.
- Uno o due punti d'intervento NO o NC.
- Termostato integrato settato a 40°-50°-60°-70°-80° C, NO o NC.

Max viscosità fluido	150 cSt
Peso specifico	≥ 0,7 kg/dm ³
Tensione max	220 Vac
Corrente commutabile	30 W
Corrente max	0,5 A

CODICI PER ORDINAZIONE

