

**XL** - INDICATORE DI LIVELLO OLIO VERTICALE CON PROTEZIONE METALLICA

**XLT** - INDICATORE DI LIVELLO OLIO VERTICALE CON TERMOMETRO E PROTEZIONE METALLICA



**XL/05**

**XL/05-VL**

**XL/05T-PLAST**

Protezione esterna in lamiera verniciata

Protezione esterna in Poliammide 66

Indicatore di livello olio verticale progettato per l'impiego su serbatoi e centraline di fluidi idraulici e carburante con una buona luce di visibilità. Il corpo è costituito da due parti trasparenti assemblate con procedimento di saldatura ad ultrasuoni: all'interno una mostrina in alluminio laccato bianco, con indicazioni di livello min-max.

- **Materiale:** resina poliammidica trasparente, caratterizzata da elevate prestazioni meccaniche e resistente a oli sintetici e minerali, gasolio e alcuni tipi di benzine. Evitare il contatto con alcool in genere, liquidi detergenti contenenti alcoli e liquidi refrigeranti ad alte temperature.

- **Guarnizioni di tenuta:** rondelle piane posteriori e O-ring in NBR 80 Shore.

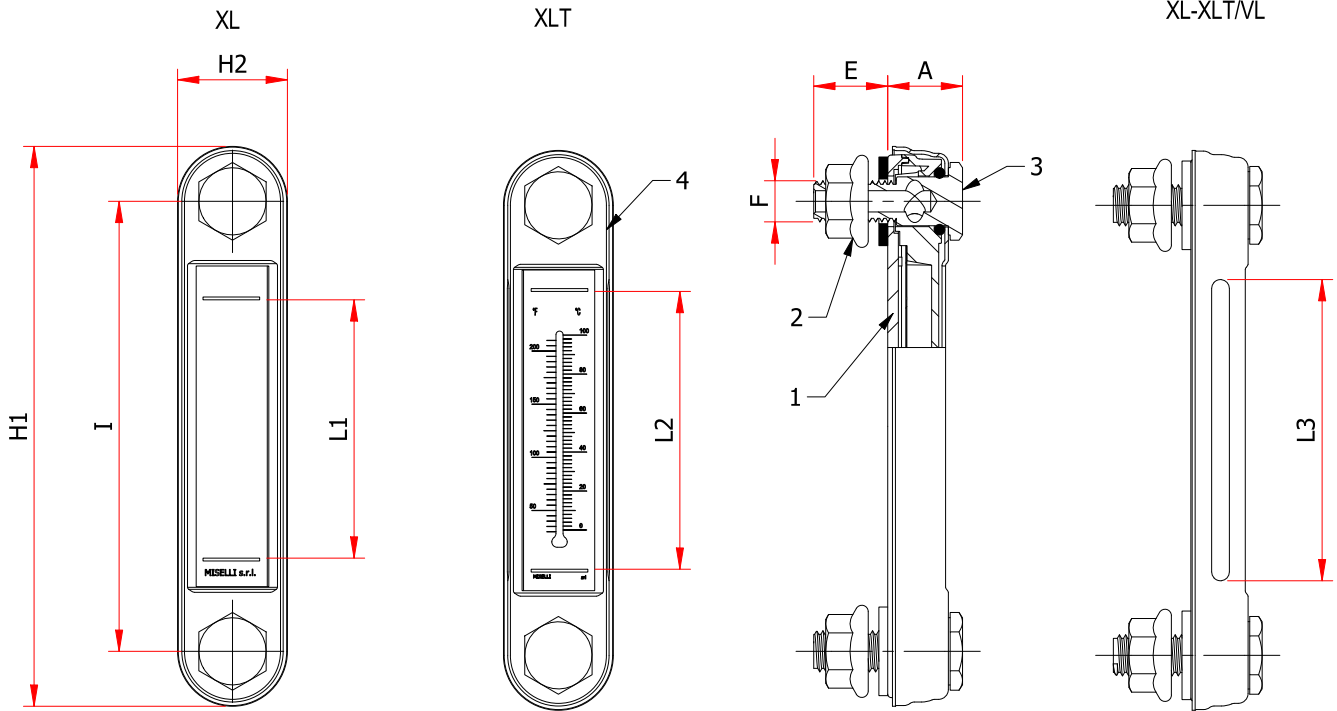
- **Viti e dadi flangiati:** acciaio zincato.

- **Protezione esterna:** lamiera stampata colore nero.

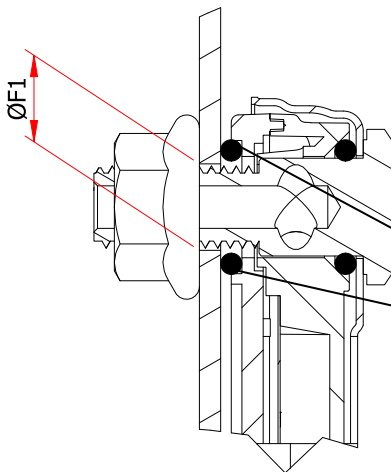
- **Termometro:** possibilità di controllare contemporaneamente il livello del fluido e la temperatura mediante termometro capillare fissato sulla mostrina in alluminio interno con scala graduata 0-100°C/50-200 F (0-80°C/50-150 F per il modello 76 mm).

- **Temperatura massima d'esercizio:** 90°C con pressione combinata di 3 Bar. Per utilizzi con pressioni e temperature superiori sono disponibili prove tecniche di laboratorio: contattare il nostro ufficio tecnico.

- **Montaggio:** può essere effettuato dall'esterno (mediante esecuzione di due fori filettati M10 o M12 sull'interasse mm 76/127, tolleranza  $\pm 0,2$  mm), o dall'interno del serbatoio con il dado flangiato fornito in dotazione mediante esecuzione di due fori senza smusso d'imbocco e senza bave  $\varnothing 10,5$  mm (-0,2) o  $\varnothing 12,5$  mm. Coppia massima di serraggio consigliata: 3 Nm.



- 1 = Corpo centrale trasparente
- 2 = Dado flangiato
- 3 = Vite forata
- 4 = Protezione esterna



### Versioni speciali

- XL-T/CX** realizzato in resina poliammidica speciale resistente ai fluidi contenenti alcool.
- XL-T/RB** "red ball" con sfera galleggiante interna colore rosso per migliorare la visibilità del livello in caso di utilizzo di liquidi o fluidi molto chiari.
- XL-T/PLAST**: carenatura esterna in resina poliammidica PA66 30% fibra vetro; su questo modello possibilità di utilizzare viti e dadi in acciaio inox per applicazioni in ambienti corrosivi.
- XL-T/OR** tenuta posteriore con O-Ring in NBR-gomma sintetica.
- XL-T/V** guarnizioni e O-Ring di tenuta in FKM tipo VITON®.
- XL-T/VL** con carena in lamiera stampata nera con aperture laterali per consentire miglior visuale del livello.
- XL-T/UVR** realizzato in resina poliammidica speciale resistente ai raggi UV.
- XL-T/INOX** con viti e dadi in acciaio inox consigliato per l'applicazione su serbatoi oleodinamici in ambiente marino o dove si ritenga opportuno avere una protezione sicura alla corrosione sulle viti e dadi di fissaggio.

| Cod.   | I   | H1  | H2 | F       | E    | A    | L1 | L2 | ØF1       | L3 | Peso gr | Conf. |
|--------|-----|-----|----|---------|------|------|----|----|-----------|----|---------|-------|
| XL/03  | 76  | 107 | 31 | M10-M12 | 17,5 | 24,5 | 37 |    | 10,2-12,2 | 34 | 135     | 5     |
| XL/03T | 76  | 107 | 31 | M10-M12 | 17,5 | 24,5 |    | 37 | 10,2-12,2 | 34 | 135     | 5     |
| XL/05  | 127 | 158 | 31 | M10-M12 | 17,5 | 24,5 | 73 |    | 10,2-12,2 | 85 | 187     | 5     |
| XL/05T | 127 | 158 | 31 | M10-M12 | 17,5 | 24,5 |    | 78 | 10,2-12,2 | 85 | 187     | 5     |