

**XL** - INDICATORE DI LIVELLO OLIO VERTICALE CON PROTEZIONE METALLICA

**XLT** - INDICATORE DI LIVELLO OLIO VERTICALE CON TERMOMETRO E PROTEZIONE METALLICA



**XL/05**

Protezione esterna in lamiera verniciata

**XL/05-VL**



**XL/05T-PLAST**

Protezione esterna in Poliammide 66

Indicatore di livello olio verticale progettato per l'impiego su serbatoi e centraline di fluidi idraulici e carburante con una buona luce di visibilità. Il corpo è costituito da due parti trasparenti assemblate con procedimento di saldatura ad ultrasuoni: all'interno una mostrina in alluminio laccato bianco, con indicazioni di livello min-max.

**Materiale:** resina poliammidica trasparente, caratterizzata da elevate prestazioni meccaniche e resistente a oli sintetici e minerali, gasolio e alcuni tipi di benzine. Evitare il contatto con alcool in genere, liquidi detergenti contenenti alcoli e liquidi refrigeranti ad alte temperature.

**Guarnizioni di tenuta:** rondelle piane posteriori e O-ring in NBR 80 Shore.

**Viti e dadi flangiati:** acciaio zincato.

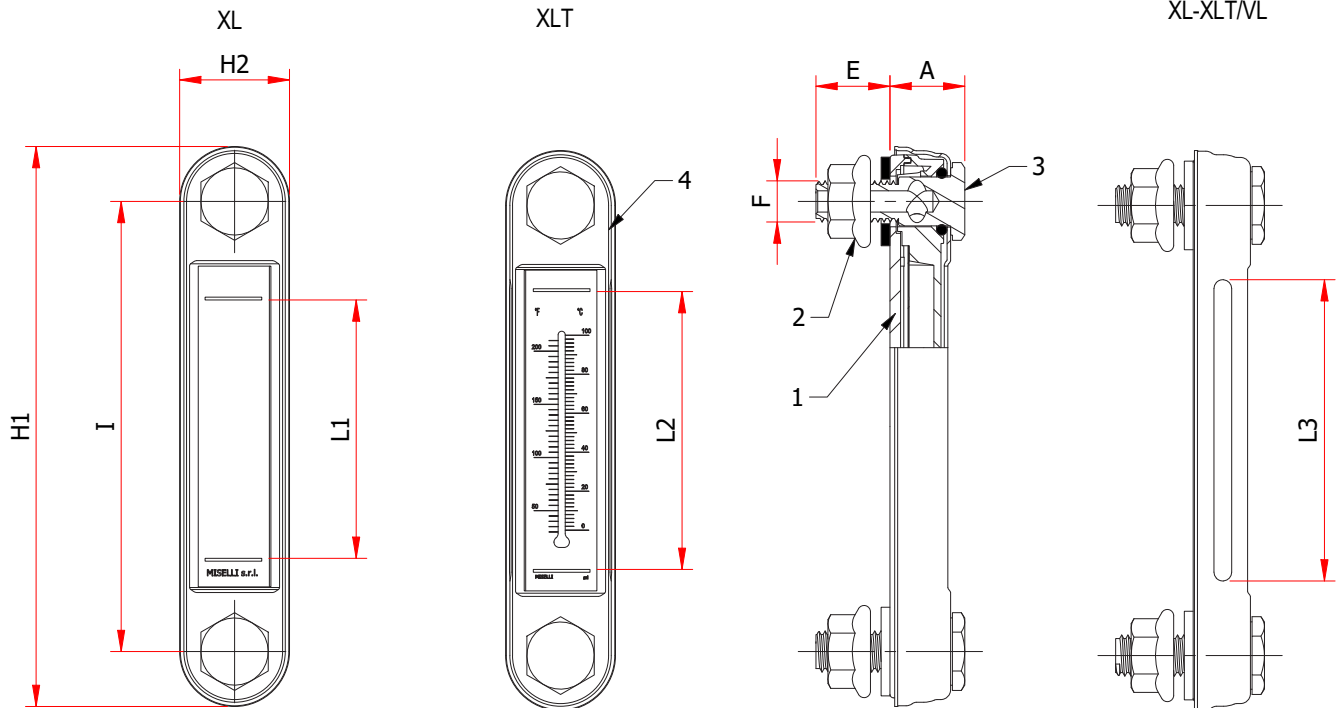
**Protezione esterna:** lamiera stampata colore nero.

**Termometro:** possibilità di controllare contemporaneamente il livello del fluido e la temperatura mediante termometro capillare fissato sulla mostrina in alluminio interno con scala graduata 0-100°C/50-200 F (0-80°C/50-150 F per il modello 76 mm).

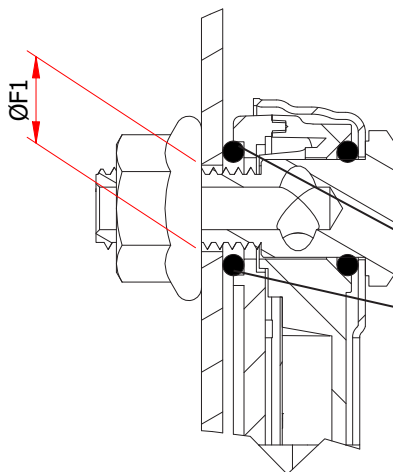
**Temperatura massima d'esercizio:** 90°C con pressione combinata di 3 Bar. Per utilizzi con pressioni e temperature superiori sono disponibili prove tecniche di laboratorio: contattare il nostro ufficio tecnico.

**Montaggio:** può essere effettuato dall'esterno (mediante esecuzione di due fori filettati M10 o M12 sull'interasse mm 76/127, tolleranza  $\pm 0,2$  mm), o dall'interno del serbatoio con il dado flangiato fornito in dotazione mediante esecuzione di due fori senza smusso d'imbocco e senza bave  $\varnothing 10,5$  mm (-0,2) o  $\varnothing 12,5$  mm.

**Coppia massima di serraggio consigliata:** 3 Nm.



- 1 = Corpo centrale trasparente
- 2 = Dado flangiato
- 3 = Vite forata
- 4 = Protezione esterna



### Versioni speciali

**XL-T/CX** realizzato in resina poliammidica speciale resistente ai fluidi contenenti alcool.

**XL-T/RB** "red ball" con sfera galleggiante interna colore rosso per migliorare la visibilità del livello in caso di utilizzo di liquidi o fluidi molto chiari.

**XL-T/PLAST:** carenatura esterna in resina poliammidica PA66 30% fibra vetro; su questo modello possibilità di utilizzare viti e dadi in acciaio inox per applicazioni in ambienti corrosivi.

**XL-T/OR** tenuta posteriore con O-Ring in NBR-gomma sintetica.

**XL-T/V** guarnizioni e O-Ring di tenuta in FKM tipo VITON®.

**XL-T/VL** con carena in lamiera stampata nera con aperture laterali per consentire miglior visuale del livello.

**XL-T/UVR** realizzato in resina poliammidica speciale resistente ai raggi UV.

**XL-T/INOX** con viti e dadi in acciaio inox consigliato per l'applicazione su serbatoi oleodinamici in ambiente marino o dove si ritenga opportuno avere una protezione sicura alla corrosione sulle viti e dadi di fissaggio.

Cod.	I	H1	H2	F	E	A	L1	L2	ØF1	L3	Peso gr	Conf.
XL/03	76	107	31	M10-M12	20	23	37		10,2-12,2	34	135	5
XL/03T	76	107	31	M10-M12	20	23		37	10,2-12,2	34	135	5
XL/05	127	158	31	M10-M12	21	22	73		10,2-12,2	85	187	5
XL/05T	127	158	31	M10-M12	21	22		78	10,2-12,2	85	187	5