

XLM – INDICATORE LIVELLO VERTICALE CON PROTEZIONE IN ALLUMINIO



Indicatore di livello olio progettato per il controllo visivo del livello dei liquidi su centraline oleodinamiche o serbatoi in genere. Con quantitativi adeguati, possibilità di realizzare misure di interasse personalizzato.

Materiale: tubo cilindrico realizzato in vetro borosilicato ideale per applicazioni con oli minerali, carburanti, acqua o altri fluidi contenenti alcool o glicole.

Viti e dadi flangiati: acciaio zincato.

Guarnizioni di tenuta: O-Ring FKM Viton®.

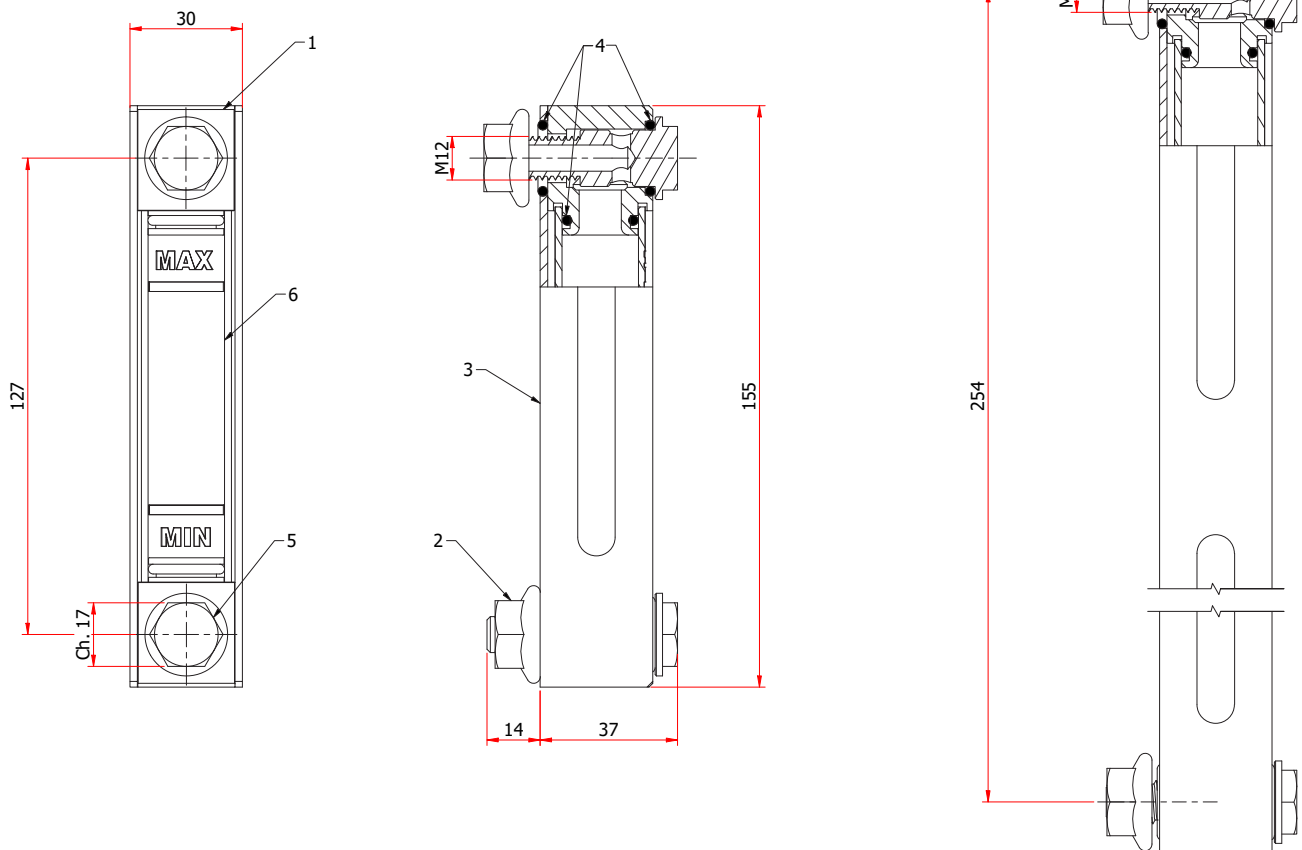
Protezione esterna: alluminio anodizzato.

Terminali di montaggio: alluminio anodizzato.

Temperatura max di esercizio: 120°C, prova eseguita ad una pressione interna di 25 bar (sul modello 127 mm).

Montaggio: può essere effettuato dall'esterno (mediante esecuzione di due fori filettati M12 sull'interasse richiesto, tolleranza $\pm 0,1$ mm) o dall'interno del serbatoio con il dado flangiato fornito in dotazione mediante esecuzione di due fori senza smusso d'imbocco e senza bave $\varnothing 12,5$ mm

Coppia massima di serraggio consigliata: 10 Nm.



Versioni speciali

XLM-PC con tubo in policarbonato e O-ring in NBR 70 Shore (temp. max 90°C – Pressione max 2 Bar).

XLM-VL con aperture laterali per consentire miglior visuale del livello.

XLM-RB con sfera galleggiante interna rossa per migliorare la visibilità del livello in caso di utilizzo di liquidi o fluidi molto chiari (max temperatura di esercizio 90°C).

XLM-TS con termometro esterno analogico a sonda graduato.

XLM-INOX con viti e dadi in acciaio inox consigliato per l'applicazione su serbatoi oleodinamici in ambiente marino o dove si ritenga opportuno avere una protezione sicura alla corrosione.

XLM-UNC con viti e dadi con filettatura 1/2-13 UNC.